



INSTRUKTIONER BILJETTSCANNING

Scanning Entré Cafeteria

2 vuxna

2 pers Cafeteria entrén

1 h och 30 min före matchstart hämtas scanners, poddar och stämplrar på kansliet. Gå upp för trappan till höger om ismaskinen där finns en bakdörr.

OBS Ingen ingång genom VIP-rummet.

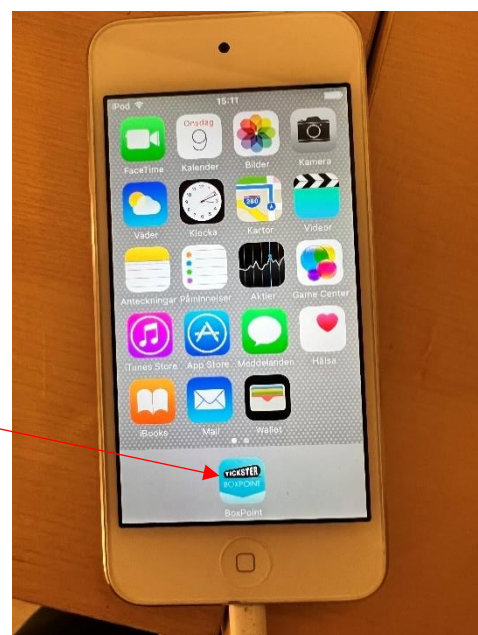
- Biljettscanning pågår fram till **sista periodens början.**
- Ställ i ordning.
- Lämna upp utrustningen på kansliet **genom bakdörren.**

Scanna biljetter

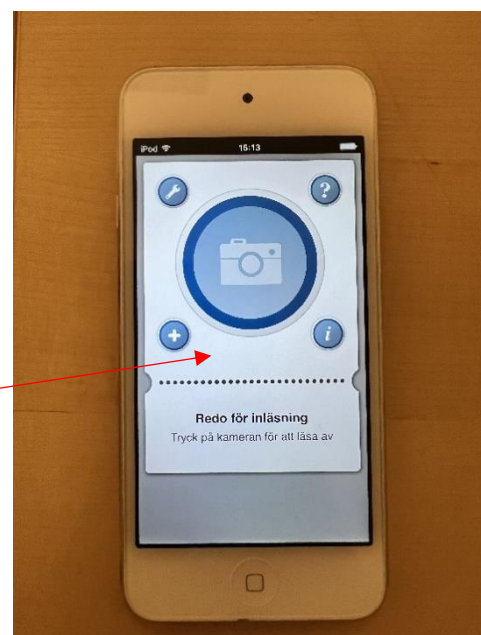
- Väl uppe för trappan kommer ni delges en glasslåda samt varsin väst. I lådan ska det ligga två mobiler ink laddare och två stämplrar. Det ska också följa med en lista över de företag som bokat plats i partenorholken.



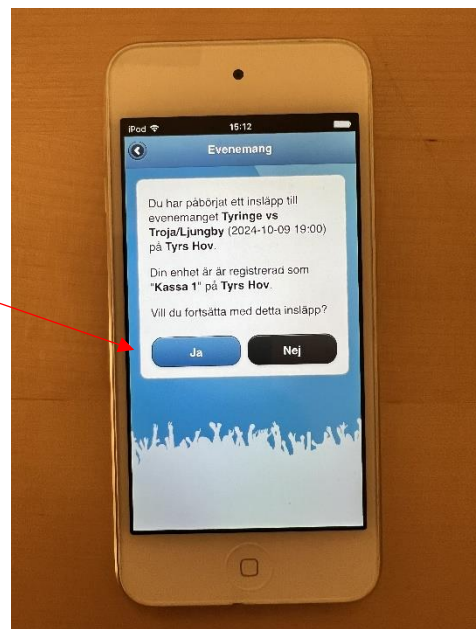
- I mobilerna hittar ni längst ned på skärmen Appen Tickster BoxPoint. Klicka på den.



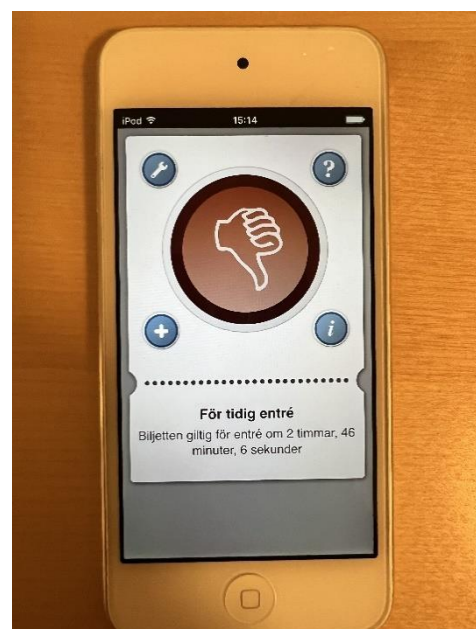
- När man väl klickat på appen ska den i bästa fall visa en sida enligt bilden. Mobilerna är nu redo för scanning av säsongskort/biljetter genom att man klickar på kameran symbolen.



- Skulle appen visa enligt bild klickar man ja och appen skå åter visa enligt tidigare bild.



- Då scanning ska ske görs det genom att scanna qr koder med mobilens kamera. Qr koderna hittas antingen på säsongskorts baksida, digitala tickster biljetter samt på fysiska biljetters framsida. Vid scanning ska mobilen visa upp en grön tumme om allt är i sin ordning. Då en röd tumme visas är kortet eller biljetten redan scannad alt gammal. Nya biljetter köps längs med Tyrs Hovs Gavel alt på Tsos hemsida.



- Gäster som bokar plats i partnerholken kommer meddela detta direkt till er vid scanningen. Detta gäller även gäster som ska in i VIP:en. Samtliga går in gratis.

Barn under 16 år, spelare och ledare går in gratis

Partnerholken Gästlista 09/10
Match mot TROJA

Företag	Namn
1 AO Sverige AB	
2 AO Sverige AB	
3 Autoport Håselholm	
4 Autoport Håselholm	
5 Autoport Håselholm	
6 Autoport Håselholm	
7 Blirfors	
8 Blirfors	
9 Dagab	
10 Dagab	
11 Dagab	
12 Edsvint	
13 Edsvint	
14 Levins EI	
15 Levins EL	
16 Stefan Selander Golv	
17 Stefan Selander Golv	
18 Sparbanken Skåne	
19 Sparbanken Skåne	
20 Sparbanken Skåne	
21 Sjörnåls & Wikström	
22 Svedsafs	
23 Svedsafs	
24 Vmab	
25 Vmab	
26 Vmab	
27 Vd Hockey Ettan J Israelson	
28 Tsos Daniel	
29 SVB	
30 SVB	
31	

Sida 1

- Efter att en biljett scannats ska gästen ha en stämpel. Detta gör ni för att slippa behöva fråga gästen om biljett varje gång denna går ut/in igen.

LYCKA TILL!

